

ตัวอย่าง

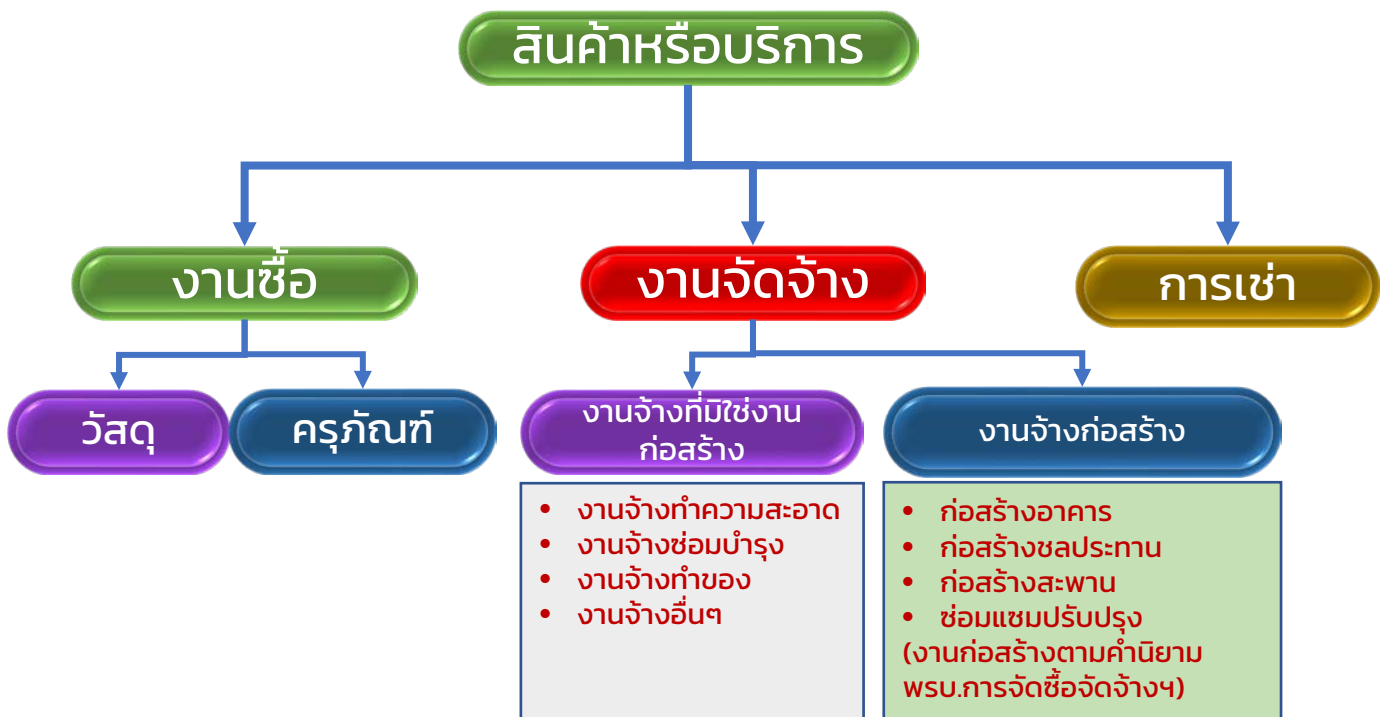
การสืบค้นรายชื่อนักค้าหรือบริการ
และผู้ประกอบการ SMEs ที่ขึ้นบัญชีไว้กับ
สำนักงานส่งเสริมวิสาหกิจขนาดกลางและขนาดย่อม (สสว.)

โดยอริวัฒน์ โยอาศรี

ชมรมเครือข่ายผู้ประกอบการด้านการจัดซื้อจัดจ้าง
และการบริหารพัสดุภาครัฐ

พัสดุส่งเสริมวิสาหกิจและการประกอบอาชีพ

“พัสดุส่งเสริมวิสาหกิจและการประกอบอาชีพ” หมายความว่า ผลิตผล ชิ้นงาน หรือบริการ ที่ผลิตหรือจัดทำขึ้น เพื่อส่งเสริมผู้ประกอบการเริ่มต้นของประเทศไทย หรือพัฒนาขีดความสามารถ ด้านเทคโนโลยี อุตสาหกรรม สินค้าหรือบริการ ของผู้ประกอบการวิสาหกิจขนาดกลางและขนาดย่อม วิสาหกิจชุมชน กลุ่มอาชีพที่อยู่ในการกำกับดูแลของหน่วยงานของรัฐหรือที่หน่วยงานของรัฐรับรอง หรือกลุ่มอาชีพอื่นที่มีลักษณะเดียวกัน หรือองค์กรหรือมูลนิธิเพื่อคนพิการ หรือองค์การสงเคราะห์ที่ได้รับการรับรองจากหน่วยงานของรัฐ



มาตรการการสนับสนุนให้ SME เข้าถึงการจัดซื้อจัดจ้างภาครัฐ (ตามกฎหมายกระทรวง)

หลักการ

การคำนวณวงเงิน
เพื่อซื้อหรือจ้างกับ SME

วิธีการจัดซื้อจัดจ้าง (วงเงินเกิน 500,000 บาท)

ให้จัดซื้อจัดจ้างกับ

**ผู้ประกอบการ SMEs ที่ได้ขึ้น
บัญชีไว้** ไม่น้อยกว่าร้อยละ 30
ของงบประมาณที่จะต้องจัดซื้อ
จัดจ้างกับ SMEs

วิธีคัดเลือก มาตรา 56 (1) (ข)

วิธี e-bidding

วิธีคำนวณงบประมาณที่ต้องจัดซื้อ
จัดจ้างไม่น้อยกว่า ร้อยละ 30 ของ
งบประมาณ ให้คำนวณจากพัสดุที่
หน่วยงานประสงค์จะจัดซื้อจัดจ้าง
ที่อยู่ในบัญชีรายการพัสดุและบัญชี
รายชื่อผู้ประกอบการ SMEs

ตรวจสอบรายชื่อสินค้า/บริการ
และรายชื่อผู้ประกอบการ SMEs
ที่ได้ขึ้นบัญชีได้ที่
www.thaismegp.com
ของ สสว.

1 หาก
ผู้ประกอบการ
SMEs ในจังหวัด
มีไม่น้อยกว่า 3
ราย ให้ใช้ วิธี
คัดเลือก
โดยเชิญ
ผู้ประกอบการ
SMEs ในจังหวัด
ไม่น้อยกว่า 3 ราย
เสนอราคา

2 หากไม่มีผู้ประกอบการ
SMEs ในจังหวัด หรือมี
แต่ไม่ถึง 3 ราย แต่มี
SMEs ของจังหวัดอื่น
ซึ่งรวมกันทั้งหมดแล้ว
ไม่น้อยกว่า 3 ราย ให้ใช้
วิธีคัดเลือก โดยเชิญ
ผู้ประกอบการ SMEs
ในจังหวัดก่อน (ถ้ามี)
แล้วจึงเชิญ SMEs ของ
จังหวัดอื่นๆ รวมกันไม่
น้อยกว่า 3 ราย เข้ามา
เสนอราคา

3 หากไม่มีผู้ประกอบการ
SMEs หรือมีในจังหวัด
และจังหวัดอื่นๆ รวมกัน
แล้วไม่ถึง 3 ราย หากใช้
วิธี e-bidding และใช้
เกณฑ์ราคา

ถ้ามีผู้ประกอบการ SMEs
เข้าเสนอราคาด้วย และ
เสนอราคาสูงกว่าผู้เสนอ
ราคาทั่วไป ไม่เกินร้อยละ
10 ให้ SMEs รายนั้นเป็น
ผู้ชนะ

หมายเหตุ : การพิจารณารายชื่อผู้ประกอบการ
SMEs พิจารณาจากจังหวัดของหน่วยงานของ
รัฐที่ดำเนินการจัดซื้อจัดจ้างนั้นตั้งอยู่ (สถานที่ตั้ง)

กรณีผู้เสนอราคาเป็น
กิจการร่วมค้า จะได้รับ
สิทธิแต้มต่อก็ต่อเมื่อ
ผู้เข้าร่วมค้าทุกรายเป็น
ผู้ประกอบการ SMEs

ให้รายงานผลการจัดซื้อจัดจ้างกับผู้ประกอบการ SMEs
(ภาคผนวก 1) ไปยัง สสว. ภายใน 30 วัน นับถัดจากวัน
สิ้นปีงบประมาณ

สำหรับหน่วยงานของรัฐที่มีหน่วยงานย่อย ให้ต้นสังกัด
เป็นผู้รายงานในภาพรวม

ขอให้จัดซื้อจัด
จ้างกับ SME
ไม่น้อยกว่า 30%



การสืบค้นสินค้าหรือบริการ และผู้ประกอบการ SMEs ที่ขึ้นบัญชีไว้กับสำนักงานส่งเสริมวิสาหกิจขนาดกลางและขนาดย่อม (สสว.)

ขั้นตอนที่ 1 การเข้าเว็บไซต์ สสว. เพื่อสืบค้นข้อมูล

ช่องทางที่ 1 เข้าเว็บไซต์ สสว. www.sme.go.th เลือกเมนู ระบบทะเบียน SME



ช่องทางที่ 2 เข้าเว็บไซต์ www.thaismegp.com



การสืบค้นสินค้าหรือบริการ และผู้ประกอบการ SMEs ที่ขึ้นบัญชีไว้กับสำนักงานส่งเสริมวิสาหกิจขนาดกลางและขนาดย่อม (สสว.)

ขั้นตอนที่ 2 การสืบค้นสามารถระบุชื่อสินค้าตามกลุ่มสินค้า หรือเลือกพื้นที่

THAI
SME-GP

มาตรการสนับสนุนให้ SME
เข้าถึงการจัดซื้อจัดจ้างภาครัฐ



สสว

หน้าแรก

หน่วยงานภาครัฐ

สำหรับ SME

สิทธิประโยชน์ที่ได้รับ

เจ้าหน้าที่ สสว

2.1 ตัวอย่างการสืบค้นตามกลุ่มสินค้า



รหัสสินค้าและบริการในระบบ e-GP

1. รหัสสินค้าและบริการทั่วไป (UNSPSC : United Nations Standard Products and Services Code)

เป็นรหัสที่สหประชาชาติใช้สำหรับระบุสินค้าและบริการโดยสากลทั่วไป โดยใช้ระบุสินค้าและบริการที่หน่วยงานของรัฐต้องการจัดซื้อจัดจ้าง ในระบบ e-GP มีจำนวนทั้งสิ้น 8 หลัก

รหัสสินค้าหรือบริการ	หมวดหลักสินค้าหรือบริการ	ลำดับชั้น	ชื่อสินค้าหรือบริการ	สถานะรายการ
10.10.00.00	วัตถุติด	ตระกูล	สตัว์มีซีวีต	ยกเลิก
10.10.15.00	วัตถุติด	กลุ่ม	ปศุสัตว์	ใช้งาน

2. รหัสเวชภัณฑ์ยา (TMT : Thai Medicines Terminology)

เป็นรหัสที่ใช้ระบุสินค้าเวชภัณฑ์ยา ที่สถานพยาบาลต้องการจัดซื้อในระบบ e-GP ซึ่งรหัสดังกล่าวกำหนดโดยสำนักพัฒนามาตรฐานระบบข้อมูลสุขภาพไทย (สมสท.) มีจำนวนทั้งสิ้น 6 หลัก

■ Generic Product Use (GPU)

TMTID (GPU)	Fully Specified Name
253219	paracetamol 120 mg tablet, 1 tablet

3. รหัสวัสดุก่อสร้าง (CMC : Construction Materials Code)

เป็นรหัสที่ใช้ระบุสินค้าวัสดุก่อสร้างที่หน่วยงานของรัฐต้องการจัดซื้อจัดจ้างในระบบ e-GP ซึ่งรหัสดังกล่าว กำหนดโดยสำนักดัชนีเศรษฐกิจการค้า กระทรวงพาณิชย์ มีจำนวนทั้งสิ้น 11 หลัก

คลิก กลับสู่เมนูหลัก		หมวดสินค้า 1.วัสดุเทพล่อกับที่
รหัสสินค้า UNSPSC	รหัสสินค้า CMC	คุณลักษณะเฉพาะ
31999999	0101000000000000	คอนกรีตผสมเสร็จ
31999999	0101010100000000	กำลังอัดประลัยที่อายุ 28 วัน (กก./ตร.ซม.) รูปลูกบาศก์ 15 x 15 x 15 ซม. และรูปทรงกระบอก 15 x 30 ซม.

รหัสต่าง ๆ

www.gprocurement.go.th



รหัส UNSPSC



รหัสยา TMT



รหัส CMC

ข้อมูลอ้างอิง หนังสือด่วนมาก กค 0405.4/ว 417 ลงวันที่ 17 กันยายน 2561



การสืบค้นสินค้าหรือบริการ และผู้ประกอบการ SMEs ที่ขึ้นบัญชีไว้กับสำนักงานส่งเสริมวิสาหกิจขนาดกลางและขนาดย่อม (สสว.)

ระบุชื่อพัสดุที่ต้องการค้นหา เช่น เครื่องมัลติมีเดียโปรเจคเตอร์ ระดับ XGA
ขนาด 3,000 ANSI Lumens



มาตรการสนับสนุนให้ SME
เข้ากิจการจัดซื้อจัดจ้างภาครัฐ



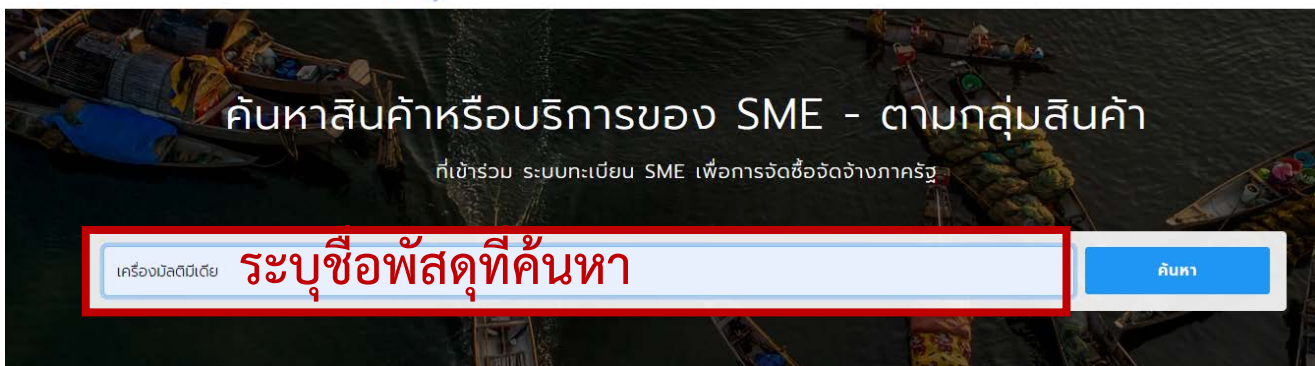
หน้าแรก

หน่วยงานภาครัฐ

สำหรับ SME

สิทธิประโยชน์ที่ได้รับ

เจ้าหน้าที่ สสว.



สินค้า

กลับหน้าแรก

Search bar containing 'เครื่องมัลติมีเดีย' and a 'ค้นหา' button.

View As [Grid Icon] [List Icon]

จำนวนทั้งหมด 55 รายการ

ค้นหาแบบละเอียด

- 1 2 3 4 5 ...

พื้นที่

Dropdown menus for 'พื้นที่ทั้งหมด' and 'จังหวัดทั้งหมด'.

หมวดสินค้า

Dropdown menus for 'สินค้าหมวดใหญ่ทั้งหมด' and 'สินค้าหมวดย่อยทั้งหมด'.

ชื่อกิจการ : เกรท โอที
จ.ระยอง

สินค้า : เครื่องมัลติมีเดียโปรเจคเตอร์
ประเภทสินค้า : อุปกรณ์และวัสดุเกี่ยวกับการพิมพ์ การ
ถ่ายภาพและอุปกรณ์ภาพและเสียง



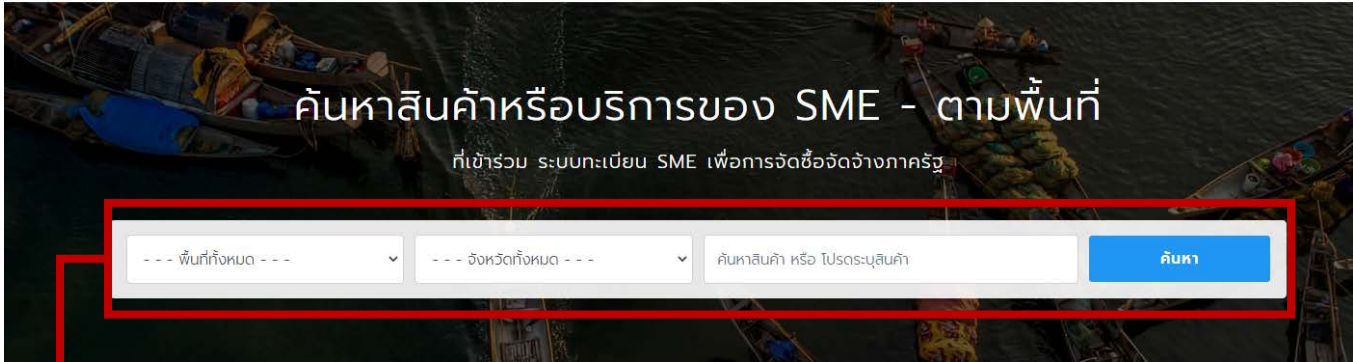
เลือกพื้นที่ หรือจังหวัดที่ต้องการ

เลือกพื้นที่ หมวดสินค้าหรือบริการ หรือรายการสินค้าน้อย

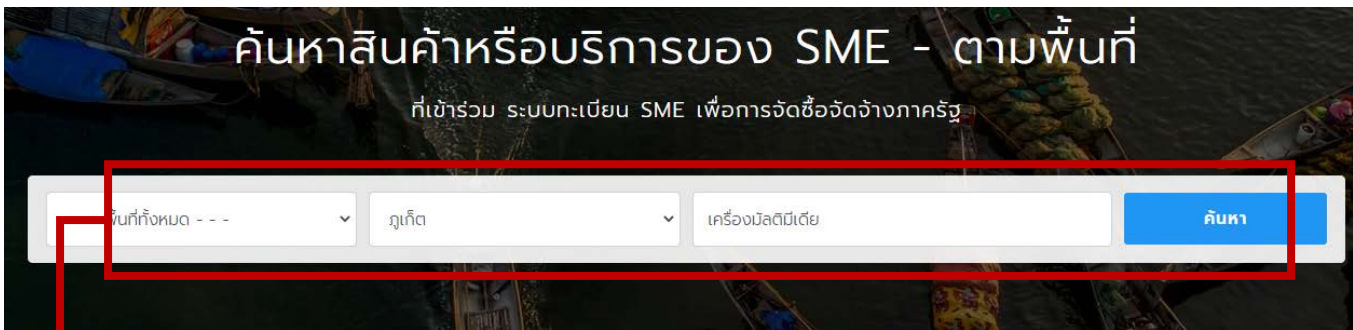


การสืบค้นสินค้าหรือบริการ และผู้ประกอบการ SMEs ที่ขึ้นบัญชีไว้กับสำนักงานส่งเสริมวิสาหกิจขนาดกลางและขนาดย่อม (สสว.)

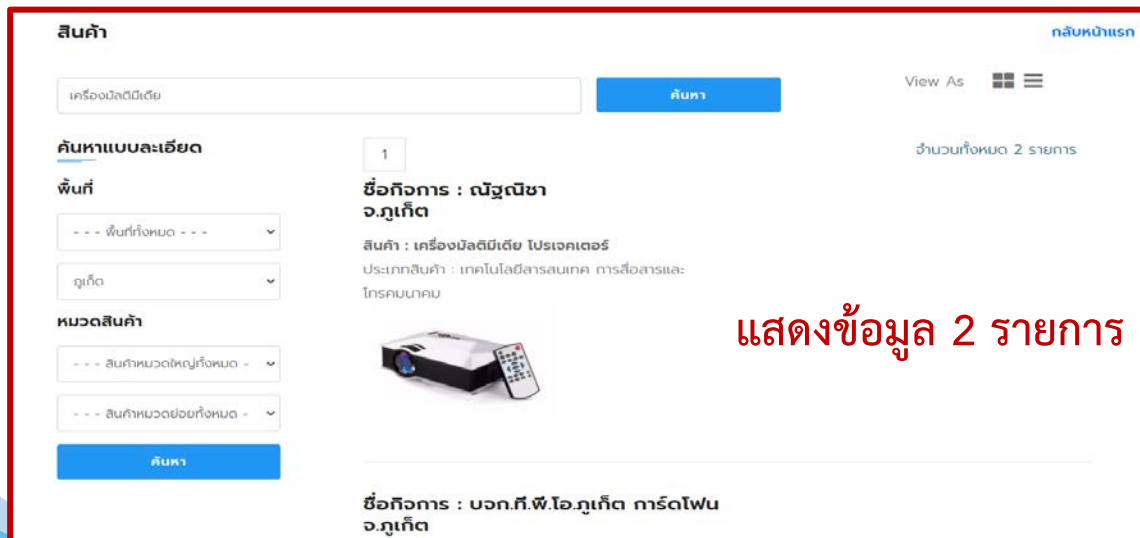
2.1 ตัวอย่างการสืบค้นตามพื้นที่จังหวัด



เลือกพื้นที่ หรือจังหวัดที่ต้องการค้นหา



เลือกจังหวัดภูเก็ต รายการ เครื่องมัลติมีเดีย



แสดงข้อมูล 2 รายการ



THAI
SME-GP

ที่ 4/2564

สสว. ➤

หนังสือรับรองการขึ้นทะเบียนผู้ประกอบการ SME
เพื่อการจัดซื้อจัดจ้างภาครัฐ (THAI SME-GP)

สำนักงานส่งเสริมวิสาหกิจ

ขนาดกลางและขนาดย่อม

21 ถนนวิภาวดีรังสิต แขวงจอมพล

เขตจตุจักร กรุงเทพฯ 10900

สำนักงานส่งเสริมวิสาหกิจขนาดกลางและขนาดย่อม(สสว.) ขอรับรองว่า

นาย

ชื่อสถานประกอบการ

ผู้ประกอบการ	เลขทะเบียน	
บุคคลธรรมดา	เลขทะเบียนพาณิชย์หรือเลข ประจำตัวผู้เสียภาษีอากร	
	วันที่อนุมัติโดยเจ้าหน้าที่สสว.	2 พฤษภาคม 2564

เป็นผู้ประกอบวิสาหกิจขนาดกลางและขนาดย่อม(SME) ในพื้นที่จังหวัดกรุงเทพมหานคร
ที่ได้ขึ้นบัญชีรายการ สด ลงบัญชีรายชื่อไว้กับสำนักงานส่งเสริมวิสาหกิจขนาดกลางและขนาดย่อม
(สสว.) ตามข้อกำหนดในกฎกระทรวงกำหนดพัสดุและวิธีการจัดซื้อจัดจ้างพัสดุที่รัฐต้องการส่งเสริมหรือ
สนับสนุน (ฉบับที่ 2) พ.ศ.2563 เมื่อวันที่ 2 พฤษภาคม พ.ศ. 2564 และมีผลจนถึงวันที่ 30 มิถุนายน
พ.ศ. 2565



นายชวัญย์ สวัสดิ์-ชูโต
รองผู้อำนวยการ
สำนักงานส่งเสริมวิสาหกิจขนาดกลางและขนาดย่อม
นายทะเบียน



นำมาใช้ประกอบการยื่นข้อเสนอกับ หน่วยงานของรัฐ **ไม่ได้**

21 ถนนวิภาวดีรังสิต

เขตจตุจักร กรุงเทพฯ 10900

หนังสือรับรองการเป็นสมาชิกของสำนักงานส่งเสริมวิสาหกิจขนาดกลางและขนาดย่อม
หนังสือนี้ให้ไว้เพื่อเป็นการรับรองว่า

ห้างหุ้นส่วนจำกัด ~~เซียง...~~ หมายเลขทะเบียนนิติบุคคล 057 ~~...~~

ที่ตั้งสถานประกอบการ เลขที่ 30/1 ~~...~~ หมู่ที่ 1 ~~...~~ ซอย - ถนน -

ตำบล/แขวง รอบเวียง อำเภอ/เขต ~~...~~ จังหวัด ~~...~~ รหัสไปรษณีย์ 57 ~~...~~

เป็นผู้ประกอบการวิสาหกิจขนาดกลางและขนาดย่อมที่ลงทะเบียนสมาชิกกับสำนักงานส่งเสริม
วิสาหกิจขนาดกลางและขนาดย่อม ตามทะเบียนสมาชิกเลขที่ A0 ~~...~~

ออกให้ ณ วันที่ 7 เดือน พฤษภาคม พ.ศ. 2564



ฝ่ายข้อมูลและสารสนเทศ สำนักงานส่งเสริมวิสาหกิจขนาดกลางและขนาดย่อม
โทรศัพท์ 02-298-3069, 02-298-3195

